

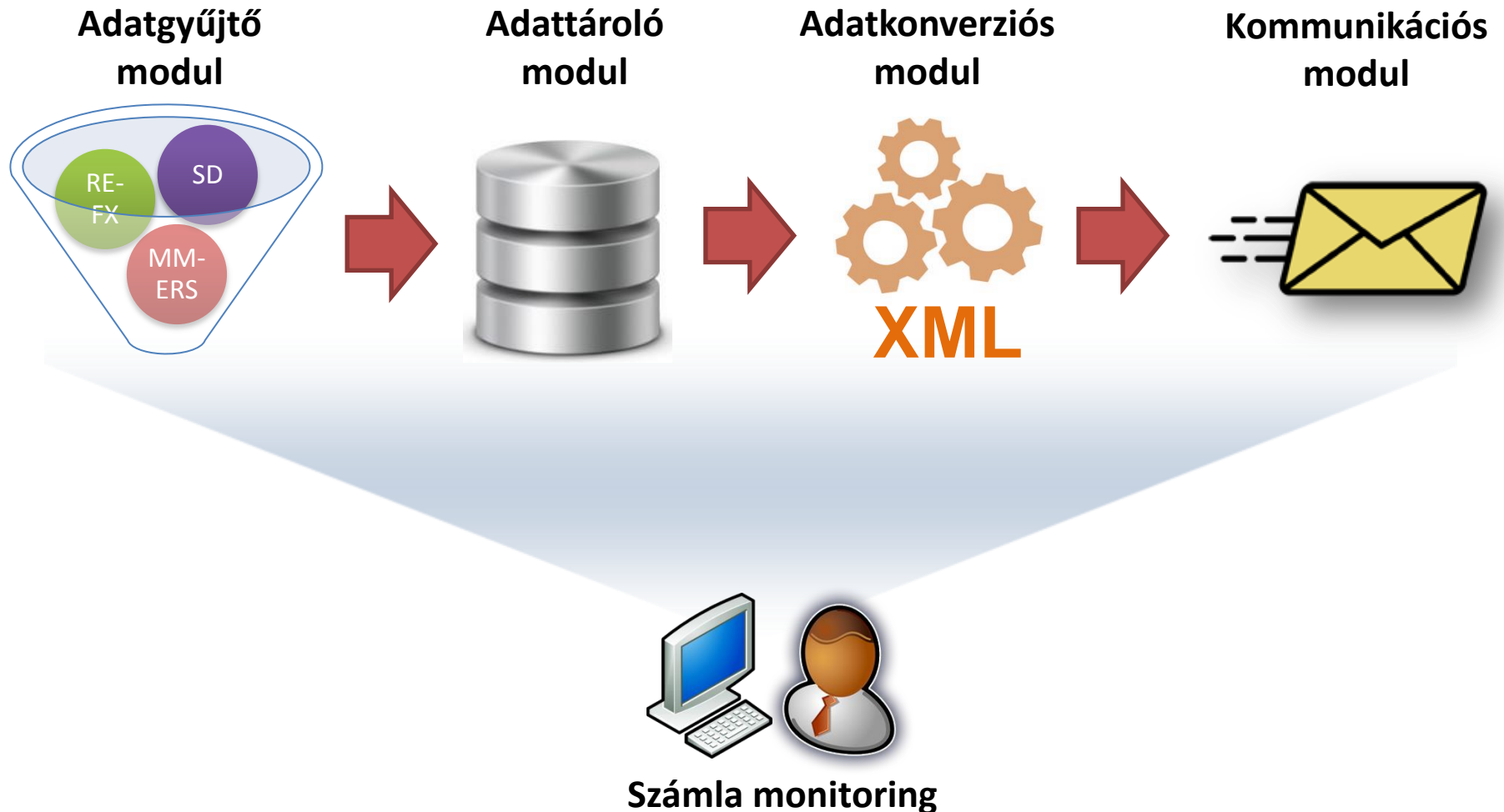
Szapporta Megoldások

Online Számla 2.0 regisztráció SAP rendszerhez

Áttekintés

- 2020. április 1-jétől kötelező 2.0-ás verzió szerinti online számlaadatszolgáltatás
- 2020 - 2021-es tervek szerint a beküldendő számlák köre jelentősen bővül (magánszemély számára kiállított is)
- **1.1-es verzió több, mint 30 ügyfélnél már sikeresen implementálva!**
- Igény az online számla megvalósításra SAP rendszerből, mely:
 - ✓ Egyszerűen, könnyen betölthető, Rugalmas
 - ✓ Rövid idő alatt bevezethető
 - ✓ Külső rendszerek, alkalmazások nélkül használható
 - ✓ Működése nyomon követhető

Megoldás logikai felépítése



Adatgyűjtő modul

- **Szerepe:** NAV által elvárt számlaadatok összegyűjtése
- Lehetőség van az általános adatgyűjtés bővítésére, módosítására BAdI implementációk elkészítésével
- Lehetőség van nem SAP számlázó modulból (FI vagy akár külső rendszer) származó számlák kezelésére is BAdI implementációk segítségével
- Igény szerint beépíthető számlabizonylat létrehozásába, számla nyomtatásba vagy tetszőleges egyedi fejlesztésbe

Adattároló modul

- **Szerepe:** összegyűjtött számlaadatok eltárolása struktúrált, visszakereshető formában SAP adatbázisban
- A számlázó modulban nem, csak a számlaképen meghatározott számlaadatok is eltárolásra kerülnek
- Számlaadatokon kívül tartalmazza a számla beküldésével kapcsolatos információkat
- Használata nem kötelező, ebben az esetben a számlaadatok beküldéskor kerülnek lekérdezésre

Adatkonverziós modul

- **Szerepe:** SAP belső adatformátumok és NAV által használt XML struktúrák közötti adatmegfeleltetések, adatkonverziók elvégzése
- Előállítja az SAP rendszerben legyűjtött számlaadatokból a NAV által meghatározott XML számlát
- A kommunikáció során NAV által küldött XML adatokat SAP által értelmezhető formátumra alakítja
- Elvégzi a kommunikációhoz szükséges vezérlő adatok konverzióját is

Kommunikációs modul

- **Szerepe:** közvetlen kommunikáció megvalósítása SAP rendszer és NAV központi rendszere között
- Elvégzi a számla beküldéshez szükséges token lekérése
- Számlák beküldése, feldolgozási állapotának lekérdezése, illetve minden további egyéb művelet végrehajtása
- NAV által elvárt kriptográfiai algoritmusok végrehajtása számla és kommunikációs XML állományokban a biztonságos adatcsere érdekében: azonosítás, titkosítás, kivonatképzés
- NAV rendszerével végrehajtott minden adatcsere naplózásra kerül utólagosan is visszakereshető módon

Számla monitoring

- **Szerepe:** létrejött számlák regisztrációjának és állapotának nyomon követése
- Számlák listájának lekérdezése szűrési paraméterek alapján (számlaszám, dátum, regisztrációs státusz, stb.)
- Számlák aktuális regisztrációs státuszának megjelenítése
- Számlaadatok megjelenítése adattároló modulból
- Számlához kapcsolódó NAV kommunikációs állományok listázása, tartalmának megtekintése

Számla monitoring

Online Számla Áttekintő

Validációs üzenetek

Részletek Komm. napló NAV Tranzakciók Feldolgozás Újraküldés Érvénytelenítés Státusz Lezárás

Üzenetek	Vállalat	Számlaszám	Ver	Szmod	A	A	B	B	É	É	H	L	E	Létreh. d	Létreh.Id	Önszámla	Számla kelte	Utolsó mód. d.	Ut. mód.	M	Számla t	S
	1000	90034921	1	SD	C	✓	C	✓	C	✓			S	2018.07.01	05:32:17		2004.09.16	2018.07.11	15:07:35		N	E
	1000	90034922	1	SD	C	✓	C	✓					S	2018.07.01	05:32:17		2004.09.16	2018.07.01	05:33:44		N	E
	1000	90034923	1	SD	C	✓	C	✓					S	2018.07.01	05:32:17		2004.09.16	2018.07.01	05:33:45		N	E
	1000	90034924	1	SD	C	✓	C	✓					S	2018.07.01	05:32:17		2004.09.16	2018.07.01	05:33:45		N	E
	1000	90034925	1	SD	C	✓	C	✓					S	2018.07.01	05:32:17		2004.09.16	2018.07.01	05:33:45		N	E
	1000	90034926	1	SD	C	✓	C	✓					S	2018.07.01	05:32:17		2004.09.16	2018.07.01	05:33:45		N	E
	1000	90034927	1	SD	C	✓	C	✓					S	2018.07.01	05:32:17		2004.09.16	2018.07.01	05:33:45		N	E

NAV Tranzakciók 1000/90034921/001

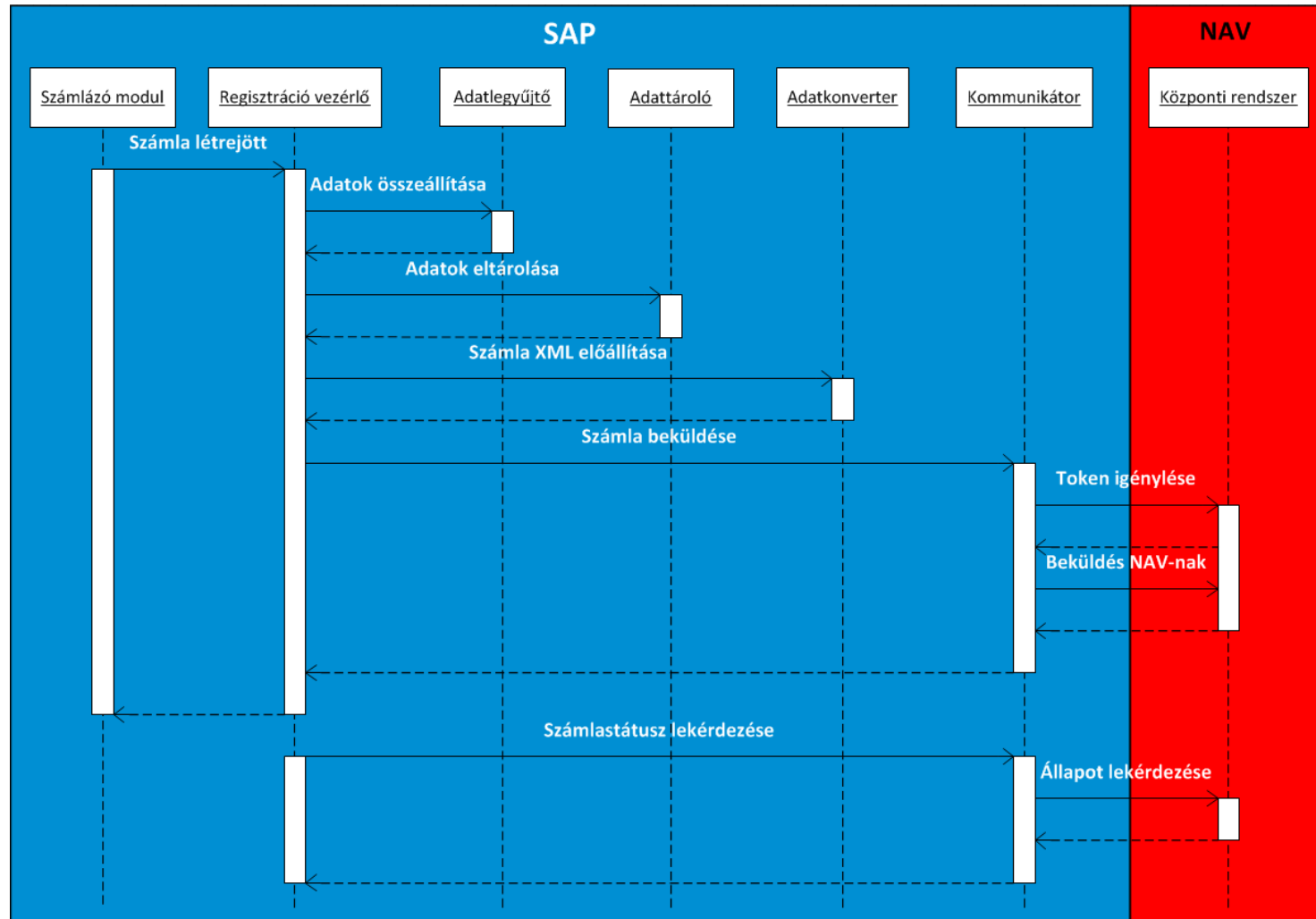
Tranzakció az. TrIdx Szám. T Tranzakció típ. N N E Ell. eredm Dátum Létreh.Id M Számlaművelet V Üzenetek

282XF38YP66G	1	2	A	Érvénytelenítés	D	Kész	I	Információ	2018.07.11	15:07:30	A	Érvénytelenítés		
2702H71R8MYK	19	1	E	Regisztráció	D	Kész	O	OK	2018.07.01	05:32:34	C	Beküldés	1.0	

```

<?xml version="1.0" encoding="UTF-8"?>
- <Invoice xmlns:xs="http://www.w3.org/2001/XMLSchema-instance" xmlns="http://schemas.nav.gov.hu/OSA/1.0/data"
  xs:schemaLocation="http://schemas.nav.gov.hu/OSA/1.0/data invoiceData_20180110.xsd">
  - <invoiceExchange>
    - <invoiceHead>
      - <supplierInfo>
        - <supplierTaxNumber>
          <taxpayerId>[REDACTED]</taxpayerId>
          <vatCode>2</vatCode>
          <countyCode>23</countyCode>
        </supplierTaxNumber>
    
```

Adatáramlás



2.0-ás változások

- Minden kérés kötelező aláírása SHA3-512 hash eljárással, amit az SAP standard nem támogat
- Új és jelentősen módosított interfészek
- Alap beküldési struktúra változások (új kötelező mezők, új XML struktúra)
- Stornó, Helyesbítő számlák kezelése, számlaláncolatok sorrendjének felépítése
- Több számlát (1:n) helyesbítő számlák esetén eltérő beküldési mód

Megoldás előnyei

- Tisztán SAP ABAP nyelven íródott, nincs szükség külső rendszerre
- ERP, S/4HANA kompatibilitás
- Nincs szükség különleges SAP komponensekre
- Egyszerűen SAP transzportok segítségével betölthető
- Rövid időn belül bevezethető
- Moduláris, rugalmas felépítés
- Rugalmasan igazítható előre elkészített általános számlaadatgyűjtő rutinok
- Nem standard SAP számlázó modulok támogatása
- Angol, Magyar felület

Bevezetés menete

- Online számla beküldés számlázási folyamatba való beillesztésének megtervezése
- Számlaadatok felmérése
- Transzportok betöltése SAP rendszerbe
- Adatkitöltések igazítása, bővítése
- Oktatás
- Tesztelés
- Éles indulás

Rendszerkövetelmények

- Közvetlen SAP-NAV HTTPS kommunikációhoz:
 - SAP_BASIS 702, 720, 730, 731, Kernel 7.20 PL 27
 - SAP_BASIS 711, Kernel 7.11 PL 69
 - SAP_BASIS 710, Kernel 7.10 PL 183
 - SAP_BASIS 701, Kernel 7.01 PL 75
 - SAP_BASIS 700, Kernel 7.00 PL 238
- XML állományok SAP rendszerben való előállításához:
 - SAP_BASIS 640
- Alacsonyabb verziószint esetén SAP rendszerből felhívható külső modulok segítségével végzi el a rendszer a szükséges műveleteket

szapporta



Szita Zsolt

+36-30-371-6313

szita.zsolt@szapporta.hu

H-1112 Budapest, Brassó út 83-85.